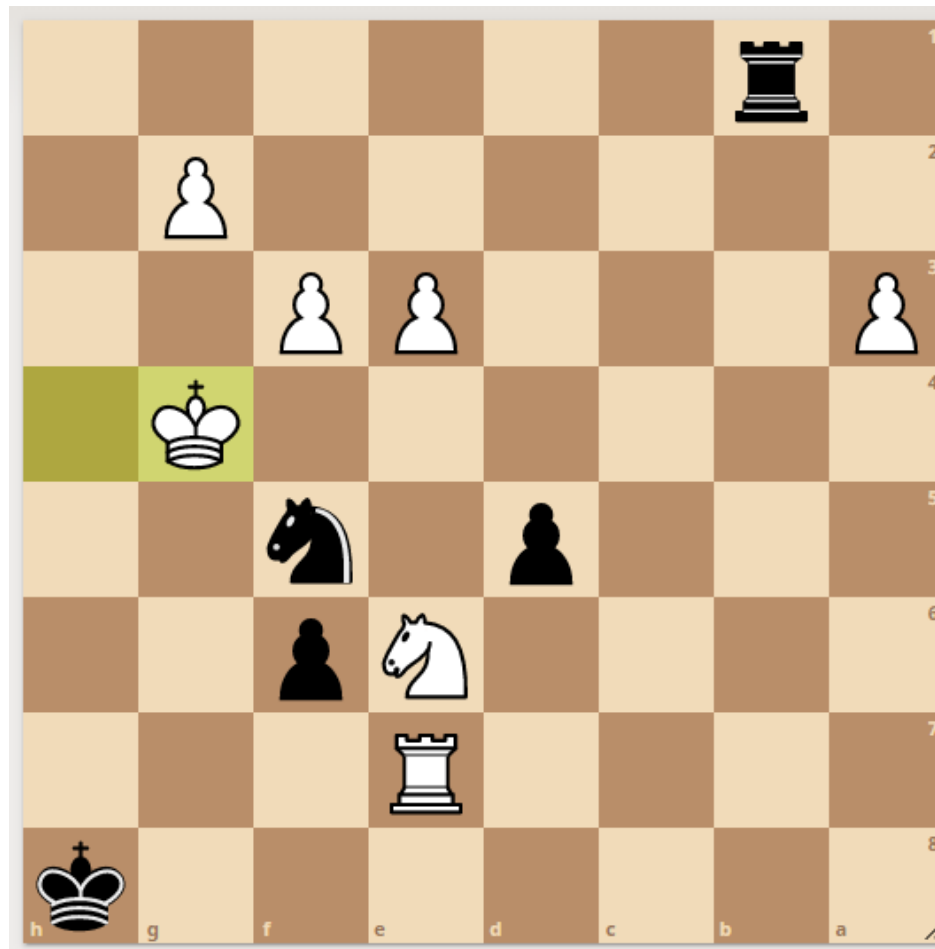
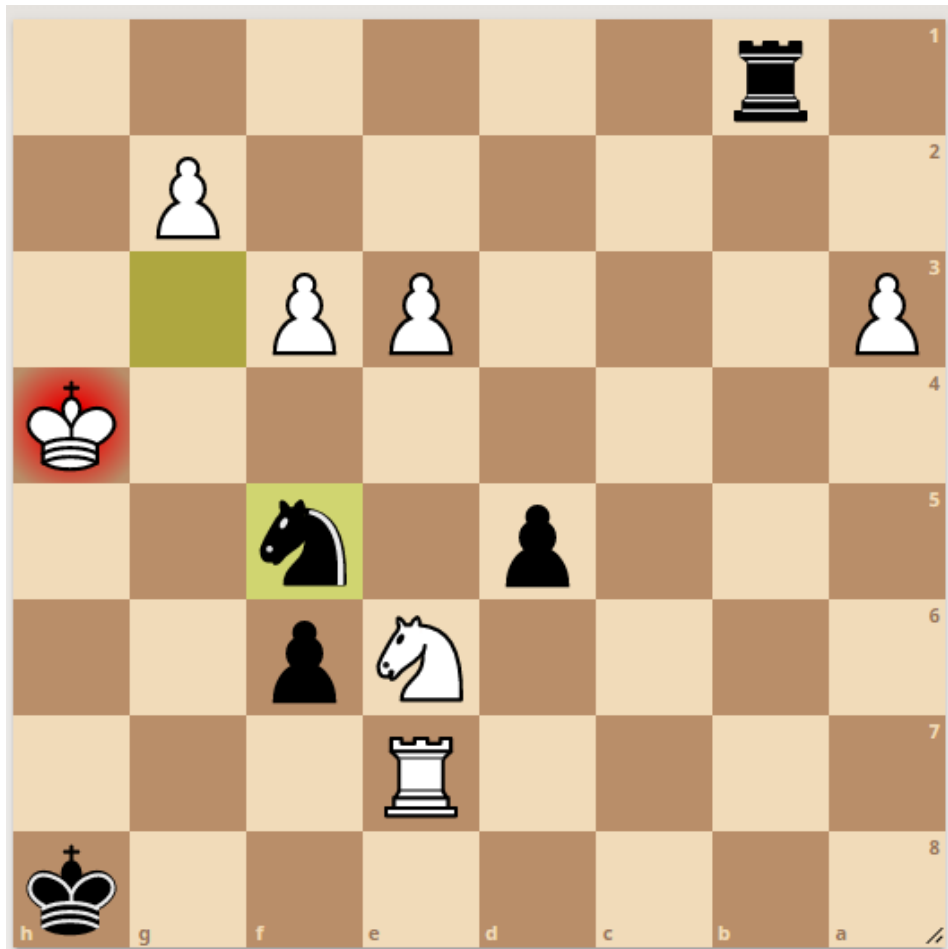


Rozwiązania zadania nr 1: Oczywiście odpowiedź **B** czary skoczek na f5 i zaszachowany biały król.

Sytuacja przedstawia się następująco: K – atakje S przechodząc na g4



Zadanie 2: Wybierz najlepszy ruch dla czarnych. A – Wieża (W) z pozycji b1 robi szacha na b4 (Wb1–b4+)
B – Soczek (S) konik – z pozycji f5 zbija pionka na e3 (Sf5:e3)
C – Soczek (S) konik – z pozycji f5 zbija wieżę na e7 (Sf5:We7)